



Andermatt Swiss Alps Apartmenthäuser Wolf und Edelweiss

In Kürze

Die Andermatt Swiss Alps AG verwandelt das charmante Bergdorf Andermatt zu einer einzigartigen Ganzjahresdestination. Die beiden Apartmenthäuser Wolf und Edelweiss sind Teil dieses neuen Feriendorfs Andermatt Reuss.

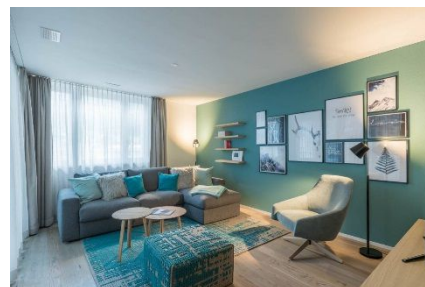
Die beiden Häuser mit insgesamt 40 Wohnungen werden ab dem Heizwerk der Netzgesellschaft Andermatt AG ganzjährig mit Wärme für Warmwasser und Heizung versorgt.

Alle Wohnungen verfügen über eine Kontrollierte-Wohnungs-
lüftung die für eine optimale Luftqualität in den Räumen sowie einen genügenden Luftaustausch bei Abwesenheit sorgt. Die Aussenluft wird im Keller zentral vorgewärmt, die Luftaufbereitung erfolgt jedoch dezentral pro Wohnung.

Die Gebäude sind nach Minergie Standard gebaut.



Dachwohnung Haus Wolf



Wohnung Haus Edelweiss

Technische Daten

<i>Heizleistung Edelweiss</i>	<i>145 kW</i>
<i>Heizleistung Wolf</i>	<i>164 kW</i>
<i>Anzahl KWL</i>	<i>40 Stk.</i>

Fakten

Auftraggeber Schmid Generalunternehmung AG
Neuhaltenstrasse 12
6030 Ebikon

Referenzperson Schmid Generalunternehmung AG
Neuhaltenstrasse 12
6030 Ebikon

Auftrag Planung von Heizung und Lüftung

Fertigstellung *Dezember 2017*

Kontakt

KWP Energieplan AG
Turbistrasse 14
Postfach 913
6281 Hochdorf
Telefon 041 914 11 30
kwp@3-fach.ch
www.kwp-ag.ch